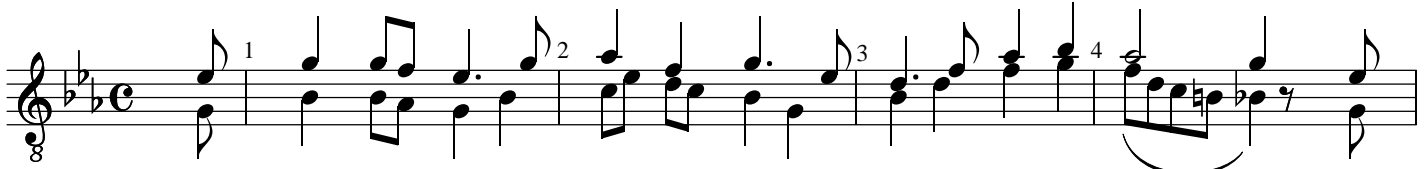


# Alpeblüemli

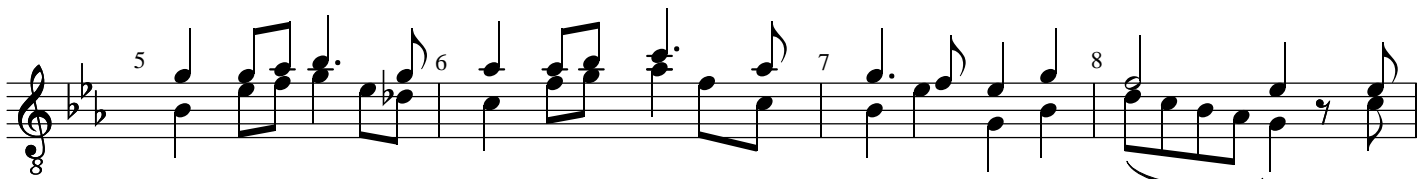
## Duett

Für meine Arbeitskollegin Trudi Haas

André von Moos-Müller  
31. März 2006



Am liebsch - te - e möcht' ich je - de Tag dur my - ni Hei - mat wan - d're. Mach'sch  
Wenn d'sBlüem - li - i nur vo wy - tem g'seh'sch, de gang ihm doch ent - gö - ge, ersch, du  
So, wie'n e - es mit däm Blüem - li gaht, so isch's mit dy - ne Frün - de; du



d'Au - ge - e uf und wyt dy - ys Härz, g'seh'sch Wun - der, eis am an - dre. Da  
wenn du - u ihm is G'sicht - li - i lueg'sch, weisch, was es dier will sä - ge. Uf's  
muesch si - i i dy Nö - chi - i lah, de wir'sch die räch - te g'fin - de. Wenn



gi - it e - es so mäng's Ä - är - de - e - guet, doch nüt er - freut mich meh, wie  
Ma - al si - ing'sch du es Jo - o - de - el - lied, mag'sch froh e Ju - zer näh, e  
e - i - ne - e nat grad z'vo - or - de - ersch, de lauf nit d'ra ver - by, es



wenn i - ich a mym Plätz - li s'ersch - ti Al - pe - blüem - li g'seh!  
so vi - iel Lä - bes - freud cha dier es Al - pe - blüem - li gäh!  
chönn - ti - i doch i je - dem Mensch es Al - pe - blüem - li sy!

